

Le PARI de l'innovation

**UN DISPOSITIF DE REPÉRAGE ET D'ACCOMPAGNEMENT
PERSONNALISÉ DES TRAVAILLEURS INDÉPENDANTS LES PLUS
FRAGILES, ÂGÉS DE 60 À 80 ANS.**

| | | |
|----------------------|---|---|
| Pascal PERROT | – | Directeur de Programme, Médecin Conseil National RSI |
| Patricia MOLL | – | Chef de Projet National |



SÉCURITÉ SOCIALE

PRIX DE L'INNOVATION ET DU DÉVELOPPEMENT DURABLE 2017

Innovation en matière d'optimisation de la performance publique

Vu les qualités du projet présenté au Prix de l'innovation et du développement durable de la Sécurité sociale 2017 le 2 février 2017 au jury et à son président, le directeur de la Sécurité sociale,

Le Prix de l'innovation et du développement durable de la Sécurité sociale 2017, au titre de la catégorie innovation en matière d'optimisation de la performance publique

est attribué à RSI Aquitaine

pour faire valoir ce que de droit.

Le directeur de la Sécurité sociale

Le directeur de l'Ucanss

Fait à Paris le 2 février 2017
Pour la direction de la Sécurité sociale
et l'Union des caisses nationales de Sécurité sociale

Thomas FATOME

Didier MALRIC





1 INTRODUCTION

- CONSTAT
- CONTEXTE / HISTORIQUE

2 PARI: UN PROJET INNOVANT

- OBJECTIF
- ORIGINE DU PROJET
- UNE METHODE EFFICIENTE

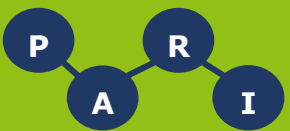
3 PARI: OPTIMISE LA PERFORMANCE PUBLIQUE

- VALORISATION DES DONNEES
- PARCOURS COORDONNES ET PERSONNALISES
- CIBLAGE ET OUTIL PERTINENTS
- REDUCTION DES DEPENSES PUBLIQUES

4 PARI: EVOLUTIF ET REPRODUCTIBLE

- PERSPECTIVES
- INNOVATION A COÛT REDUIT

INTRODUCTION

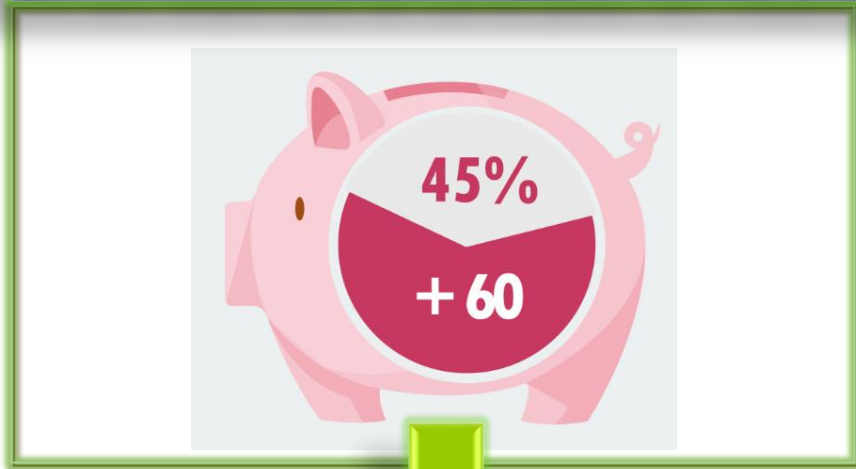


CONSTAT

1 personne sur 5 âgée de +60 ans



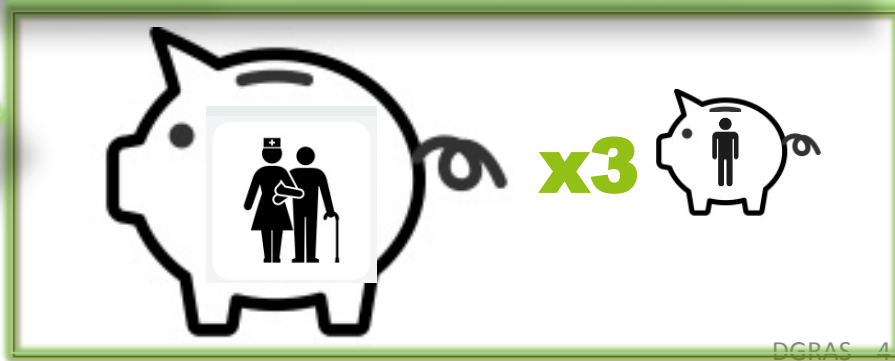
45% des dépenses de santé pour les +60ans



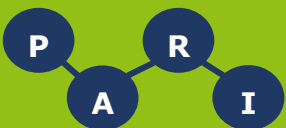
Parmi elles: 10% sont dépendantes



Dépenses des personnes dépendantes 3x plus élevées que celles des personnes autonomes



INTRODUCTION



CONTEXTE / HISTORIQUE



Les travailleurs Indépendants

A typicité



L'utilisation du fond d'action social

Aides partielles



Bases de données
(santé, retraite, ASS)

Une mine d'or



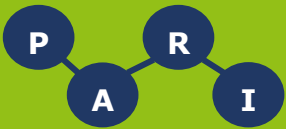
Expérimentation en local

Positive

Une prise de conscience

+ EFFICIENT

+ PRO_ACTIFS



OBJECTIF

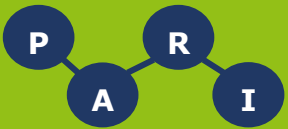
OBJECTIF

- **DETECTER** les fragilités pour mieux anticiper la perte d'autonomie en coordonnant les réponses au besoin sous forme de parcours de santé

ENJEUX

- **CIBLER** avec pertinence les assurés à risque de dépendance
- **REDUIRE** les dépenses de santé:

PARI – Un Projet Innovant



ORIGINE DU PROJET



PARI sort des principes classiques de prévention liés à la pathologie

Analyse complète de ses assurés

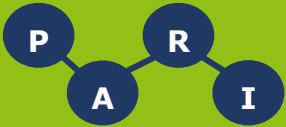


Pour les accompagner dans l'évolution de leur vie



Et répondre au risque de perte d'autonomie





Mode 'Start-up'

Atypique au RSI

Petite équipe efficiente

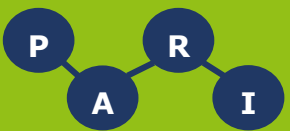
Cycle de décision et de développement très court

Expérimentation de 10 caisses

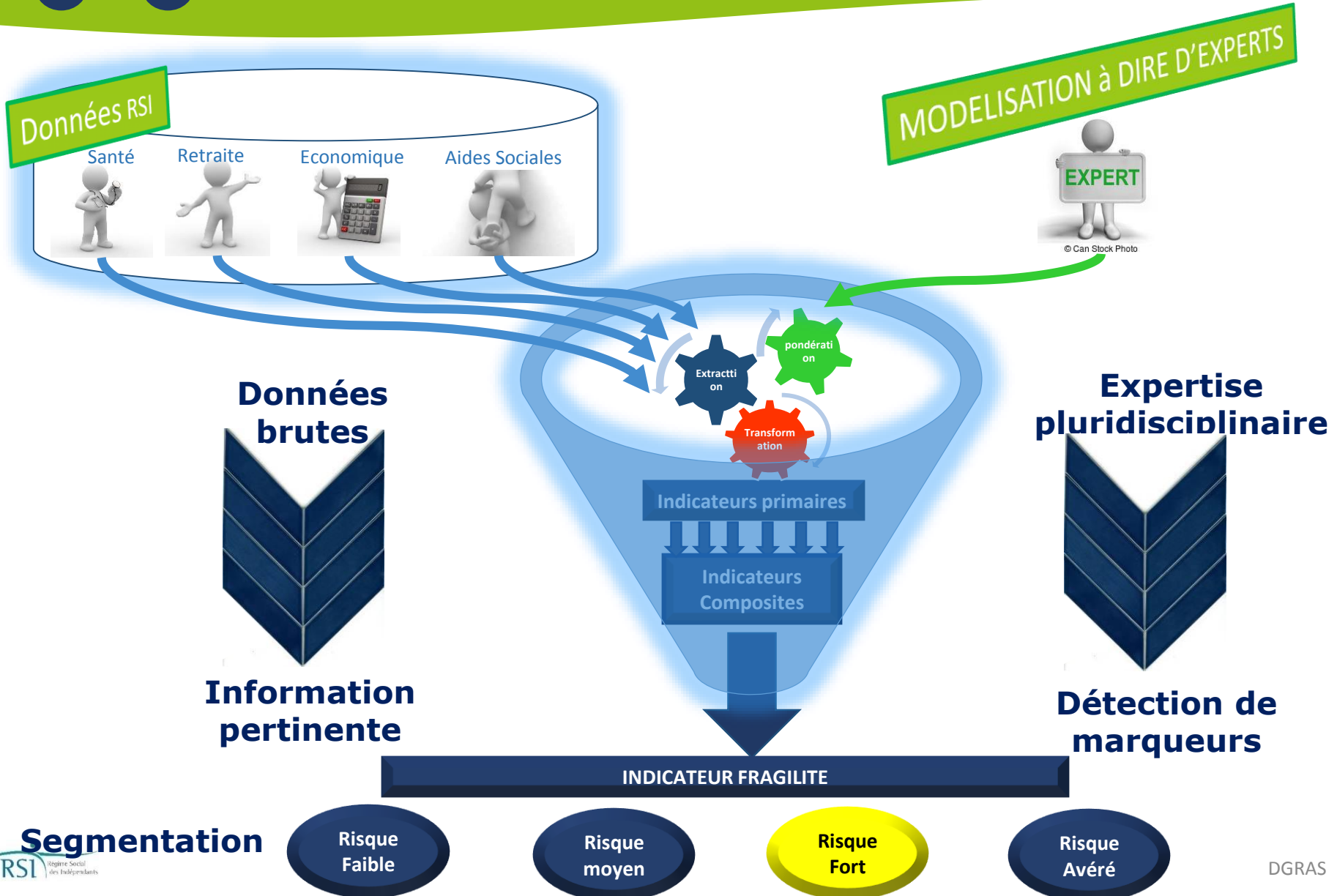
Cout de développement faible



PARI – Optimise la Performance Publique



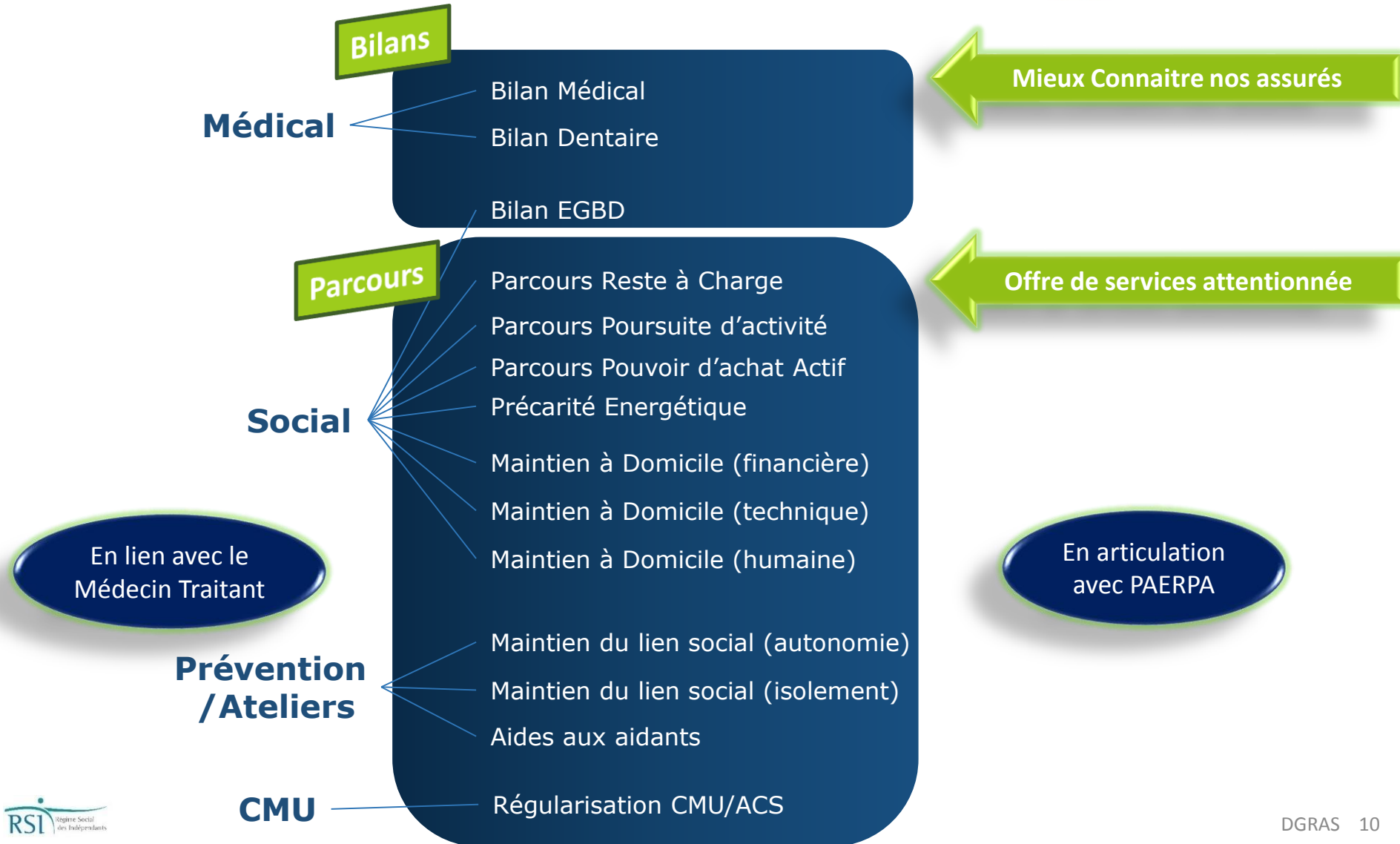
VALORISATION DES DONNEES



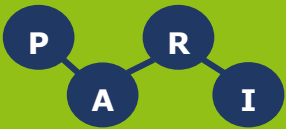
PARI – Optimise la Performance Publique



PARCOURS COORDONNES ET PERSONNALISES

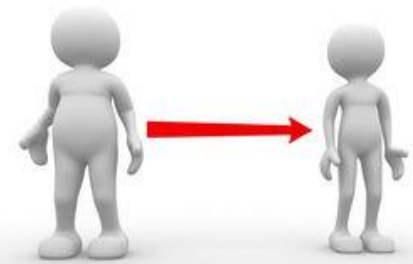


PARI – Optimise la Performance Publique



CIBLAGE et OUTIL PERTINENTS

une démarche proactive permettant d'identifier, en amont, les plus fragiles

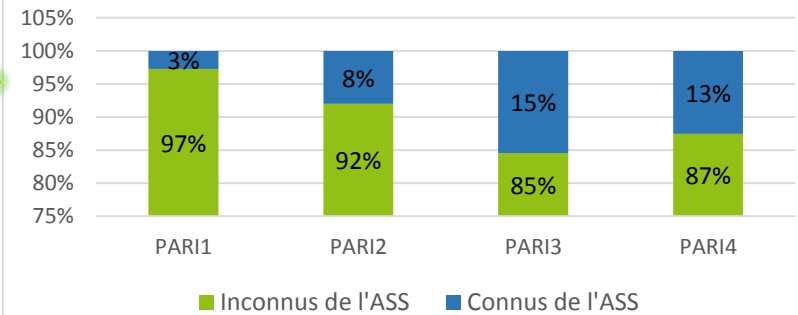


Aller **au-devant des travailleurs** indépendants qui n'osent pas entamer des démarches et leur proposer une offre ciblée, adaptée et individualisée



85% de la population ciblée inconnus de l'ASS

Risques PARI selon l'ASS-2015



Un outil d'aide à la décision et une équipe **pluridisciplinaire**



PARI – Optimise la Performance Publique

REDUCTION DES DEPENSES PUBLIQUES (analyse sur 10 caisses)



le taux de **40%** d'adhésion à PARI valide la **pertinence** du questionnaire;



Le taux estimé théorique de **5%** en risque de perte d'autonomie est **confirmé**

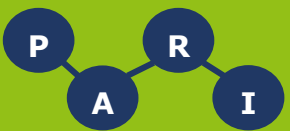
Le taux **d'adhésion** s'accroît avec l'âge

sur une population d'assurés plus masculine, le taux de **réponses des femmes** est légèrement **plus élevé**



Les **parcours** proposés sont principalement d'ordre **social (46%)**, **médical (40%)**, **administratif (10%)** et **autres (4%)**;

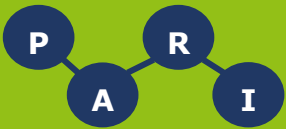
PARI – Evolutif et Reproductible



PERSPECTIVES



PARI – Evolutif et Reproductible



PARI – INNOVATION A COÛT REDUIT



AU RSI

PARI inscrit dans la **COG RSI 2016-2019** (fiche N°4, action 8.1)

La **GENERALISATION** à l'ensemble des caisses du RSI et l'**INDUSTRIALISATION** du processus (janv.2017) sont les témoins de la **PERENNITE** de cette action.

La **ROBUSTESSE** de son modèle de ciblage et la **FLEXIBILITE** de ses outils permettent son évolution avec peu de contraintes

généralisation aux professions libérales

PARTENARIAT

Le RSI a déjà signés **DEUX CONVENTIONS** avec les **ARS** afin de compléter l'offre de services aux assurés et a la volonté de l'étendre à toutes les ARS.

Tout organisme gérant **l'ensemble des données** santé, retraite et d'actions sociales, comme la MSA par exemple, est en capacité **d'appliquer le dispositif PARI**.

Pour les **autres organismes** il conviendrait de construire un dispositif qui récupère et croise les données pour générer un indicateur de fragilité.

COPIER - COLLER

