



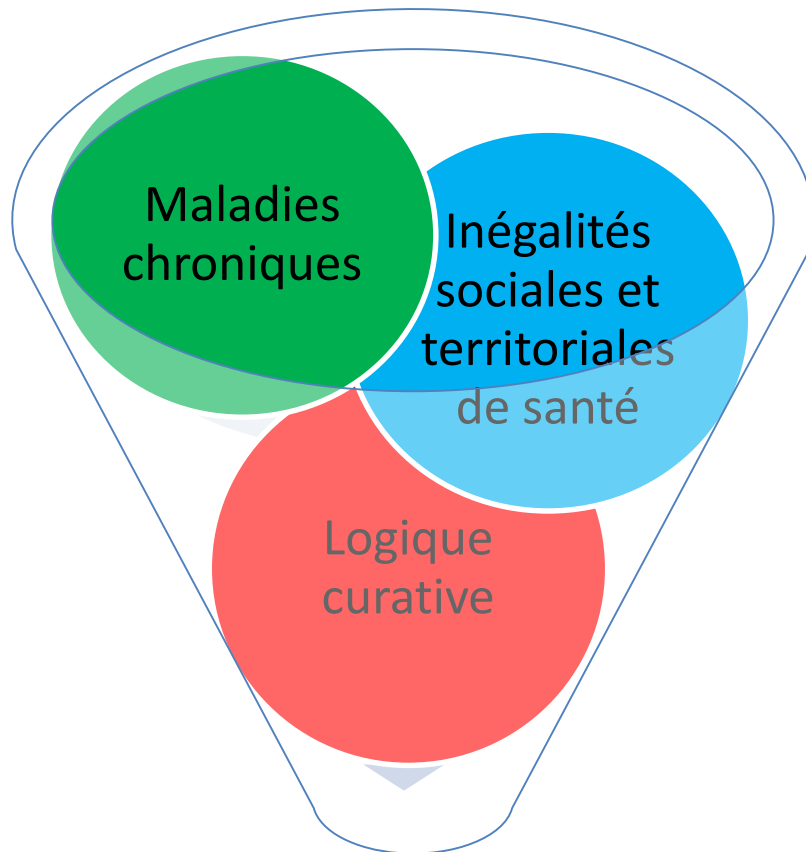
# Vers un nouveau modèle de promotion de la santé à l'hôpital : exemple du CHU de Poitiers

Alem Lucie<sup>1</sup>, Morineaud Clotilde<sup>1</sup>, Albouy-Llaty Marion<sup>1,2</sup>, Migeot Virginie<sup>1,2</sup>

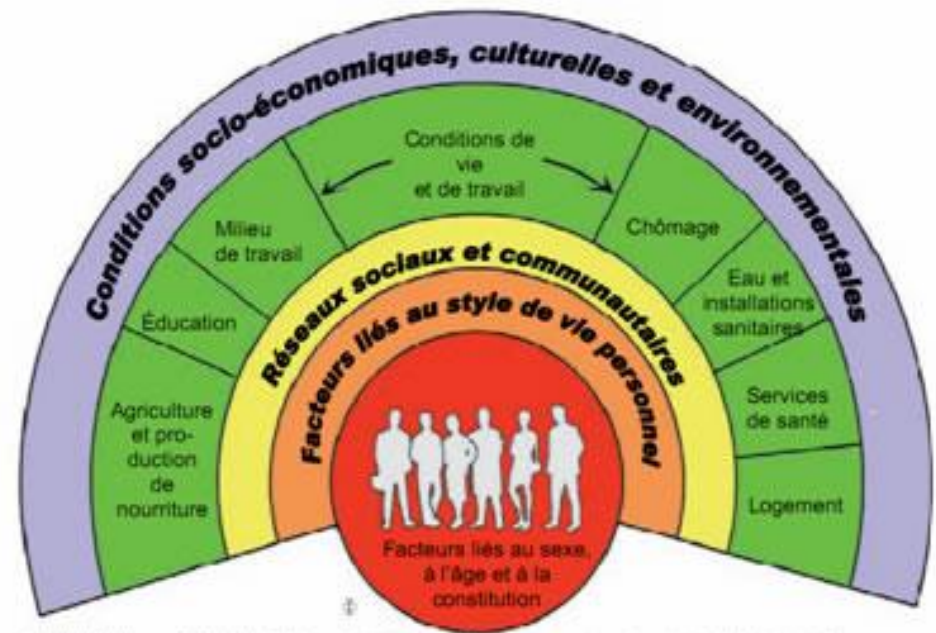
<sup>1</sup>CHU de Poitiers, pôle Biospharm Service de santé publique

<sup>2</sup>Inserm CIC1402, Axe HEDEX (Health, Endocrine Disruptors, Exposome)

# Contexte



**Modèle actuel de santé incomplet...**



DAHLGREN, Göran and WHITEHEAD, Margaret, 1991, Policies and Strategies to promote social equity in health. Institute of Future Studies, Stockholm (traduction)

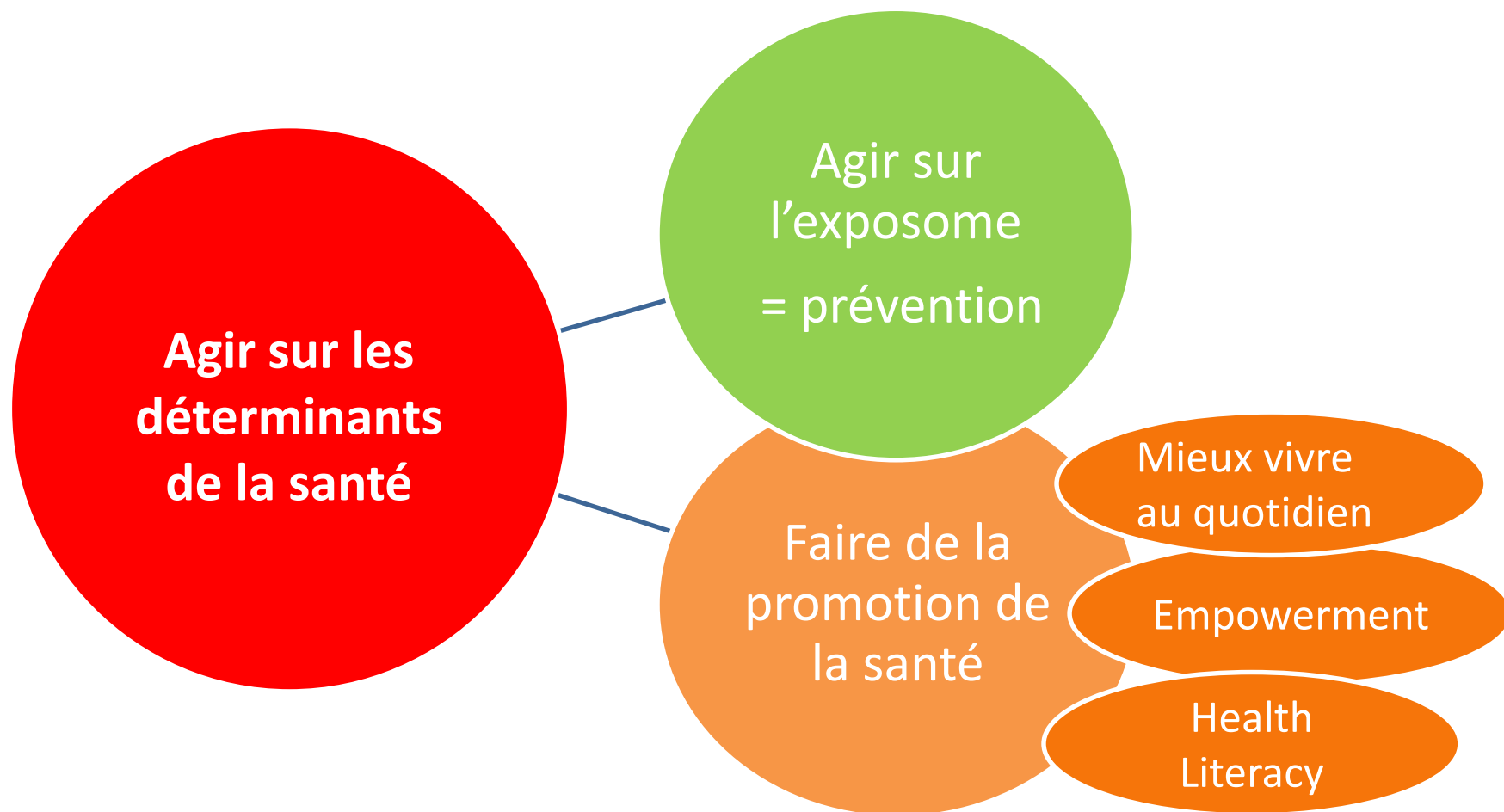
Les déterminants de la santé:  
*le Modèle Dahlgren et Whitehead (1991)*

# Le projet

- Projet d'établissement 2013-2017
- **Plateforme de promotion de la santé**
  - **innovante et originale**
  - cadre adapté et **contextualisé** = vraie **maison de 500 m<sup>2</sup>**
  - développement et mise en œuvre d'**interventions** de promotion de la santé
    - programmes de **recherche interventionnelle** en santé des populations



# Objectifs



# Interventions

Écoute

Education pour la santé

Information sur les  
maladies chroniques

Parcours

Coordination  
ville-hôpital

ETP (« soutien  
psycho-social »)

Formation-enseignement

# Méthodes d'intervention

Ateliers  
collectifs  
pratiques



Analyse  
de pratiques



Education par les pairs



Réalité augmentée

Conférences

Health  
Literacy



Entretiens  
individuels



# Population cible

## Bénéficiaires

patients

citoyens

professionnels

## Utilisateurs

associations

acteurs de terrain

chercheurs

acteurs du monde  
socio-économique

décideurs

# Environnement

Dans un bâtiment dédié



A proximité des services cliniques du CHU et du campus santé

Point central entre hôpital et ville

Facilement accessible

En lien avec plusieurs lieux clés de la ville de Poitiers...

Hors les murs grâce au APIBUS



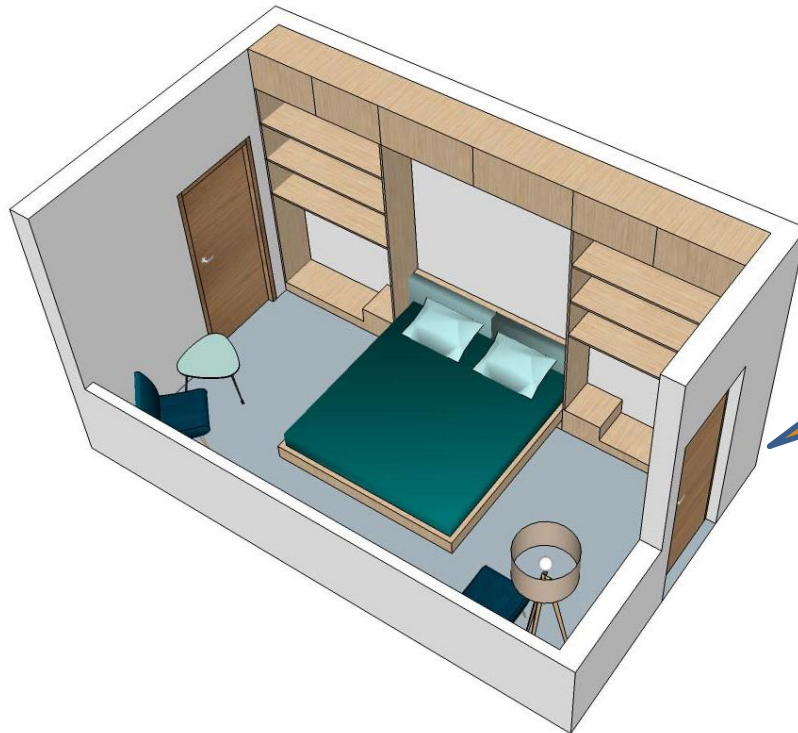


# Exemple 1

Une cuisine  
pour des  
ateliers  
nutrition



# Exemple 2



Une chambre  
adulte pour les  
ateliers sur le  
sommeil

- Une chambre bébé pour des ateliers environnement
- Une salle de bain pour des ateliers ergothérapie, relaxation
- Une salle d'auto-soins

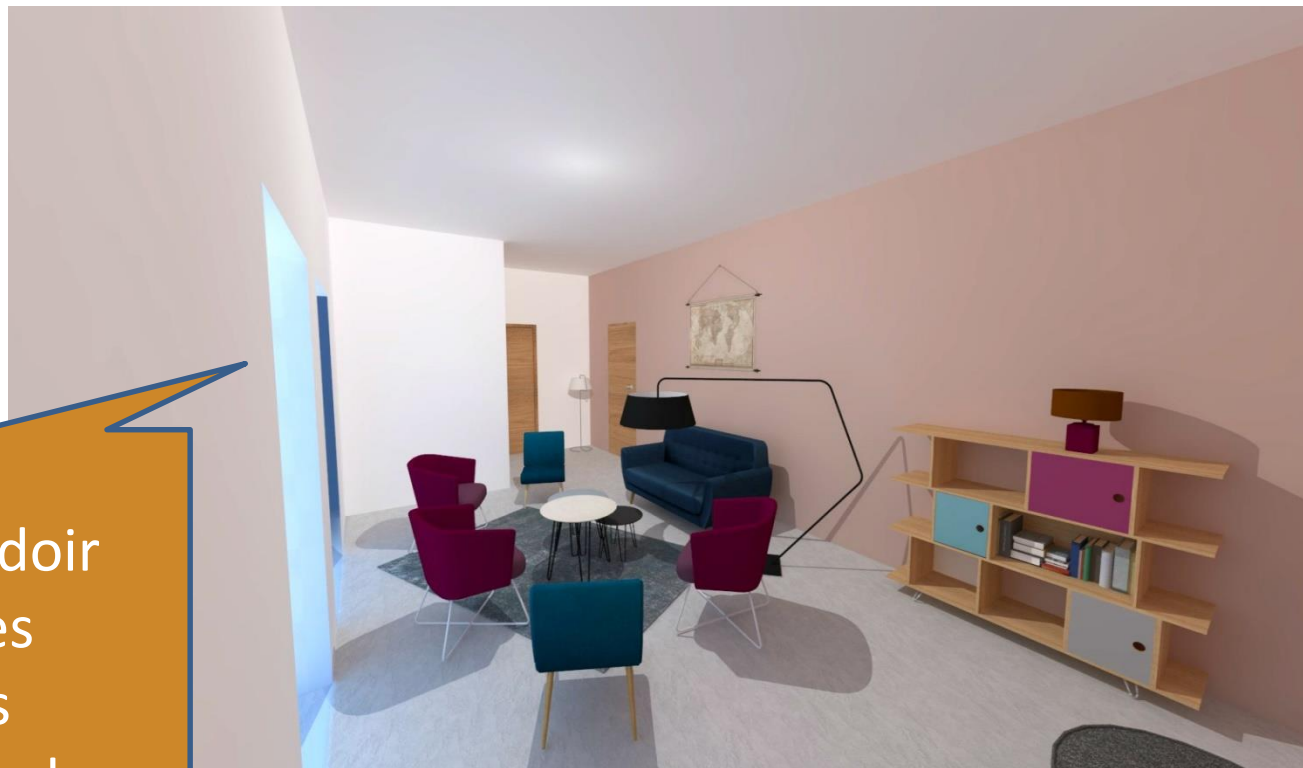
# Exemple 3

Un salon pour des groupes de parole



# Exemple 4

Un boudoir  
pour des  
accueils  
individuels



# Exemple 5

Une salle de jeux pour des ateliers d'art thérapie et de l'APA



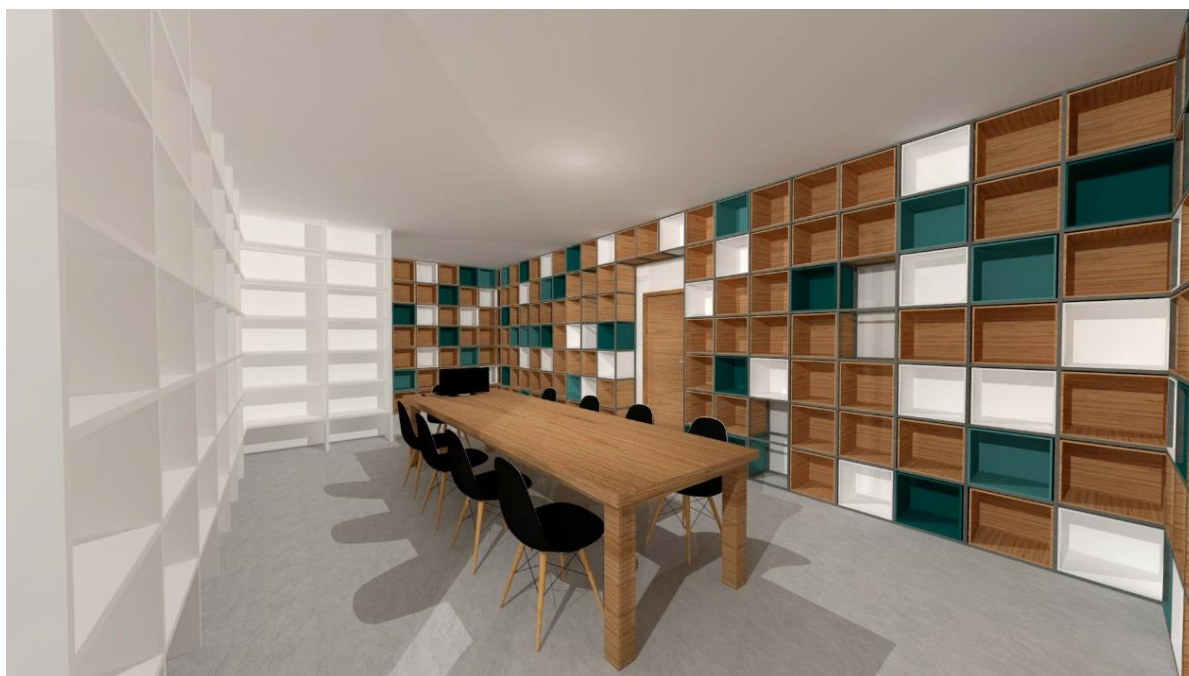
# Exemple 6



Un atelier innovation pour améliorer le quotidien



# Exemple 7



Une  
bibliothèque  
pour se  
documenter

# Résultats

- Travaux en cours - Ouverture à l'automne 2018
- **Gouvernance**: création d'un consortium
- Développement de **partenariats** intra, inter et extra-hospitaliers (GHT) pour **co-construire**
  - tour des pôles 2017
  - présence de structures de promotion de la santé du CHU: associations, CeGIDD, PASS, UTEP...
  - laboratoire et CIC pour la dimension recherche
- Recherche de **financements** via des réponses aux appels à projet locaux, régionaux, nationaux et internationaux
- Mise en place d'une **cellule de coordination**



# En résumé...



# Merci de votre attention

